

## User policies and access rules

*Centre for Genetic Resources, the Netherlands*

Madrid, 22-05-2019

Ex situ Working Group

Anouk Schurink & Sipke Joost Hiemstra



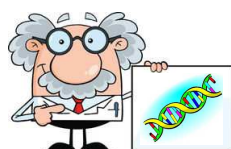
## User policies and access rules



Animal breeder



Breed organisation



Researcher



Expert panel



## User policies and access rules

### Criteria to decide about distribution

Contribute to CGN aims!



<b>WAGENINGEN</b> UNIVERSITY & RESEARCH	<b>Documentcode</b> FOR-AGR-10019
	<b>Datum vrijgave</b> Jul 30, 2013
	<b>Versie</b> 1
	<b>Printdatum</b> 27-May-08

#### Checklist voor uitgifte rund

##### Archiefnummer

Deze checklist heeft als doel om

aan de hand van een aantal criteria

De onderstaande criteria zijn tege

1. Wordt er een zeldzaam ras in sta

2. Is er een positief advies van de rasvereniging t.a.v. de aanvrager?

3. Is er een positief advies van de rasvereniging t.a.v. de voorgestelde paring?

4. Komt een eventuele nakomeling uit voornoemde paring voor de fokkerij beschikbaar?

• Is de afstamming van de moeder bekend?

• Doet de aanvrager aan stamboekregistratie?

• Betreft de aanvraag een paring binnen het ras?

5. Is de spermavoorraad van de betreffende stier in de genenbank voldoende?

• Hoeveel doses zijn er aanwezig?

JA / NEE

JA / NEE

JA / NEE

JA / NEE

JA / NEE

JA / NEE

JA / NEE

JA / NEE

\_\_\_ Doses

Contractual embargo period has passed  
Commercially no material available

Positive advice breed organisation

Female to inseminate is known

Register offspring in studbook

Offspring used in breeding

Sufficient doses available



## User policies and access rules

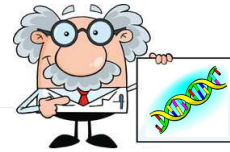


### Terms for distribution → order and distribution form!

- Instructions on use and insemination
- Only for proposed mating
- Breeder reports back to CGN and willing to donate material of offspring to the gene bank



## User policies and access rules

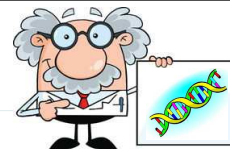


### Criteria to decide about distribution

- Relevant research: conservation and sustainable use of animal genetic resources
- Research plan



## User policies and access rules



### Terms when material is distributed

#### Material and data

- Material only used for research described in the research plan
- Generated data becomes available to us

#### Publication of findings

- Researcher notifies us of publication
- Acknowledgement and co-author(s)

#### Agree upon IP rights in case of invention(s)



## User policies and access rules

And what about us, as provider?

- Make available the material and/or data
- Transport of material
- No liability for use of
- Provide information

Starts with collection of good quality material and proper documentation (animals – material – health – contracts) and efficient management of gene bank



**Thank you!**

*CGN-team (farm) animals*

gene bank – policy advice – research – breeding

